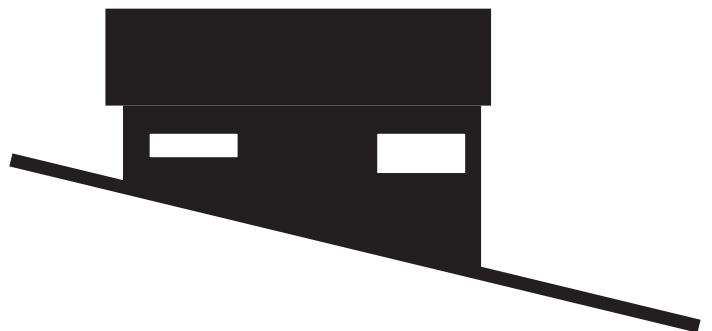




ინდივიდუალური სახსოვრებელი სახლის
ტიპური პროექტები



ინდივიდუალური სასმონოგრაფიო სახლის ტიპური პროექტი

განმარტებითი ბარათი

წარმოდგენილი პროექტი მომზადდა, ბახაროს სარეკონსტრუქციო ტერიტორიის მიწათსარგებლოების განვითარების გენერალური გეგმის პროექტის ფარგლებში და აქვს სარეკონსტრუქციო სახე.

პროექტი წარმოდგენილია არქიტექტურული ესკიზის სახით და მოიცავს, გეგმების, ფასდადების, ზრდილების ესკიზებს. ასევე რეკონსტრუქციული გარე ჯაჭვების და სახურავების მოწყობის ვარიანტები.

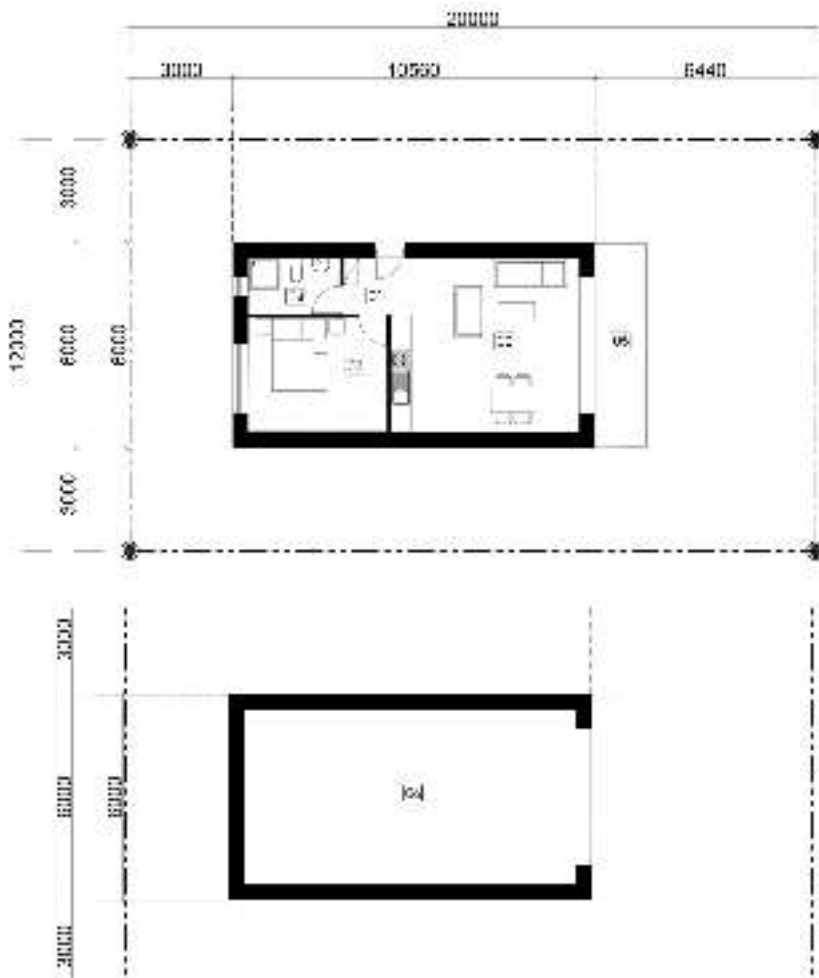
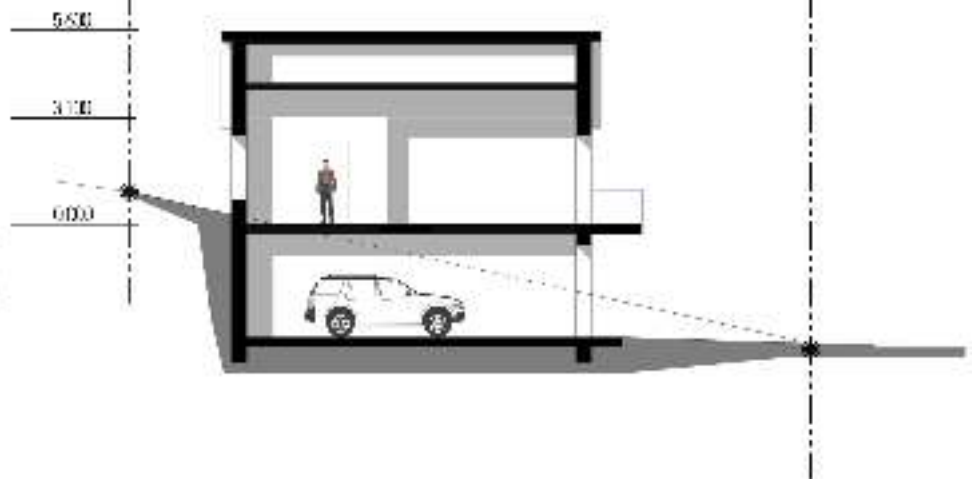
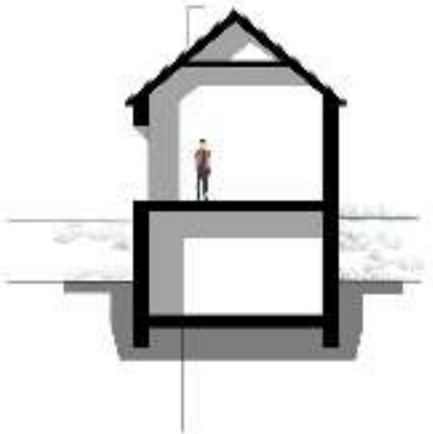
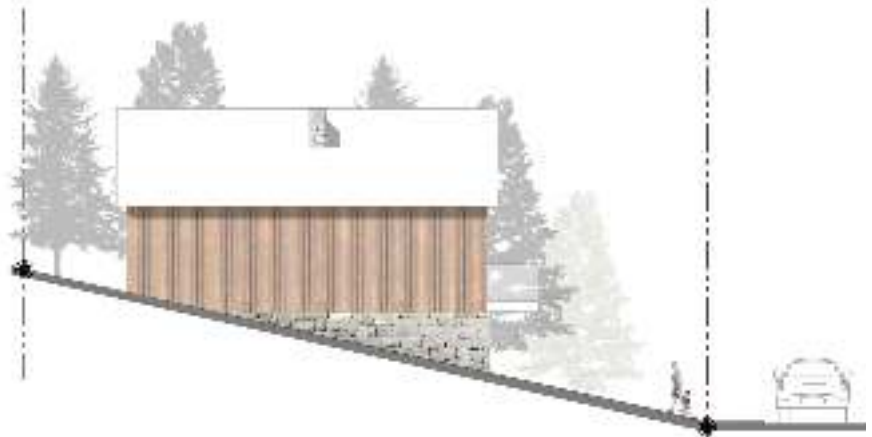
ტიპური პროექტის დამუშავებისას გათვალისწინებულ იქნა გურია -აჭარის მალაშვილის რაიონის ჯარდნაშენი დაგეგმარების დამახასიათებელი ხელოთმობით -კომპოზიციური სახე და ადგილობრივი სპეციფიკური ფაქტორები, ჯარდნაშენი და ჯაჭვები.

დადგინდა მიწის ნაკვეთის განაშენიების კოეფიციენტი ($\alpha = 0,3$) ,განისაზღვრა შენობის მაქსიმალური სიმაღლე (12 მ.) და შენობის განთავსება მიწის ნაკვეთზე. შენობა განთავსებული უნდა იყოს მიწის 3 მეტრის დაშორებით ,როგორც სახანძრო საზღვრიდან ასევე საზოგადოებრივი მიწებიდან.

აღსანიშნავია ,რომ შენობა ნაგებობის უსაფრთხოების წესების გათვალისწინებით სასტუმროს ტიპის სასმონოგრაფიულ ,ესაჭიროება 2 განსაკუთრებული ბრტყელ მიწის ნაკვეთზე განთავსების შემთხვევაში , შენობას უნდა ჰქონდეს გარე ჯიბე.

ამ ყველაფრის გათვალისწინებით შეგუბვდა 2 სართულიანი ინდივიდუალური სასმონოგრაფიული და სასტუმროს ტიპის სახლები.

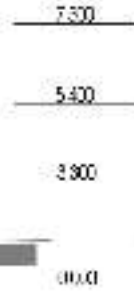
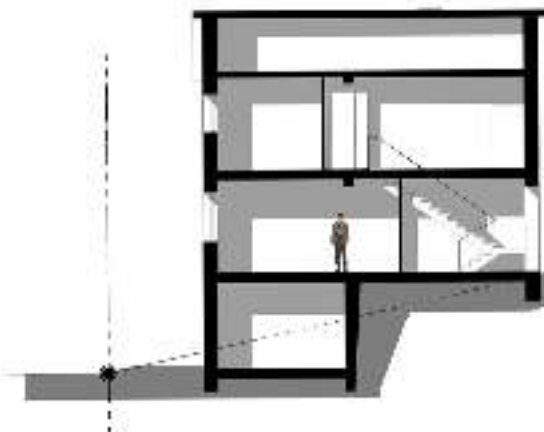
შენობის მიწის ნაკვეთზე განთავსება ითვალისწინებს რელიეფს და მაქსიმალურად ებრძვა ბახაროში არსებულ ლანდშაფტში. ვიზუალური გადაწყვეტისას გათვალისწინებული იქნა ასევე გურია -აჭარის არქიტექტურის ტიპის დამახასიათებელი ნიშნები , და გამოყენებული იქნა მათის დამახასიათებელი მასალები ,ჯარდნაშენი გარე ჯაჭვების მოსაპირკეთებლად მასალად გამოყენებულია ხე და ქვა. სახურავი ორკანონიანი, და გადახურულია ასფალტის ყავრით.



სართული

- [01] კაბინა
- [02] საპირფარეო და სადარბაზო ოთახი
- [03] საპირფარეო
- [04] ავტოსადგილი
- [05] ავტოსადგილი
- [06] ავტოსადგილი

№ 01



I სართული



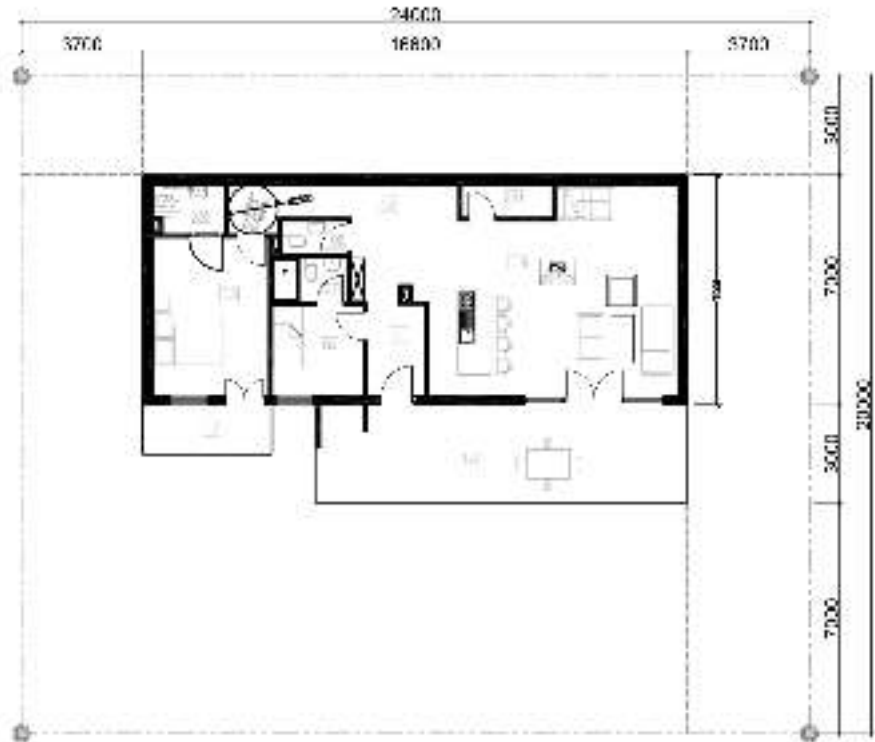
- 01 გოგონი
- 02 საშხარავილო ობი
- 03 საპირფარეო ოთახი
- 04 ლიფტის ოთახი
- 05 ტერასა
- 06 საკონსტრუქციო
- 07 საკონსტრუქციო
- 08 სას. კაბინა

II სართული





7.500
5.000
0.000



I სართული



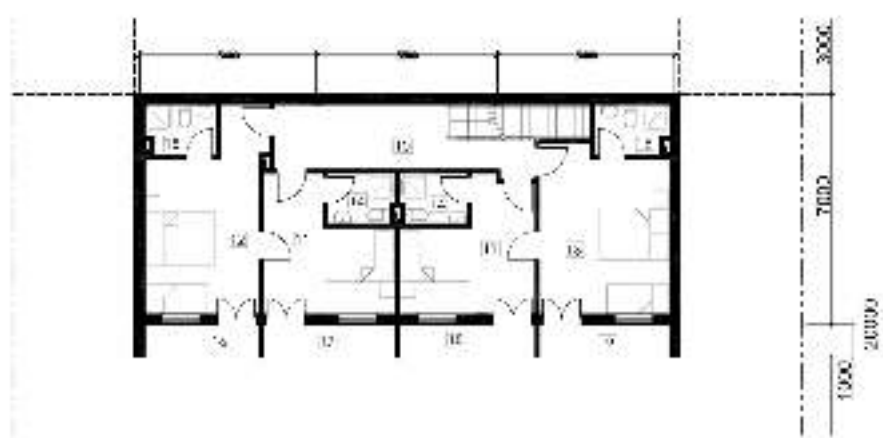
- 01 ჰოლი - 4,8 კვ.მ
- 02 ვიზიტანტი - 10,0 კვ.მ
- 03 სასტუმრობლო და სააქციო მოთხარ - 45,4 კვ.მ
- 04 პრესინფორმაციის საბინაო - 7,7 კვ.მ
- 05 ინჟინერინგის და საინჟინერო საბინაო - 17,0 კვ.მ
- 06 ინჟინერინგის და საინჟინერო WC - 3,1 კვ.მ
- 07 პრესინფორმაციის WC - 3,0 კვ.მ
- 08 სააქციო WC - 2,0 კვ.მ
- 09 საინჟინერო - 2,8 კვ.მ
- 10 ინჟინერინგის და საინჟინერო ბინაო - 5,9 კვ.მ
- 11 სააქციო ბინაო - 33,7 კვ.მ

II სართული

- 12 საბინაო №2 - 19,1 კვ.მ
- 13 საბინაო №3 - 19,4 კვ.მ
- 14 WC №1 - 3,1 კვ.მ
- 15 WC №2 - 3,2 კვ.მ
- 16 აბსენი №1 - 3,5 კვ.მ
- 17 აბსენი №2 - 4,1 კვ.მ
- 18 აბსენი №3 - 4,2 კვ.მ
- 19 აბსენი №4 - 4,0 კვ.მ

№ 03

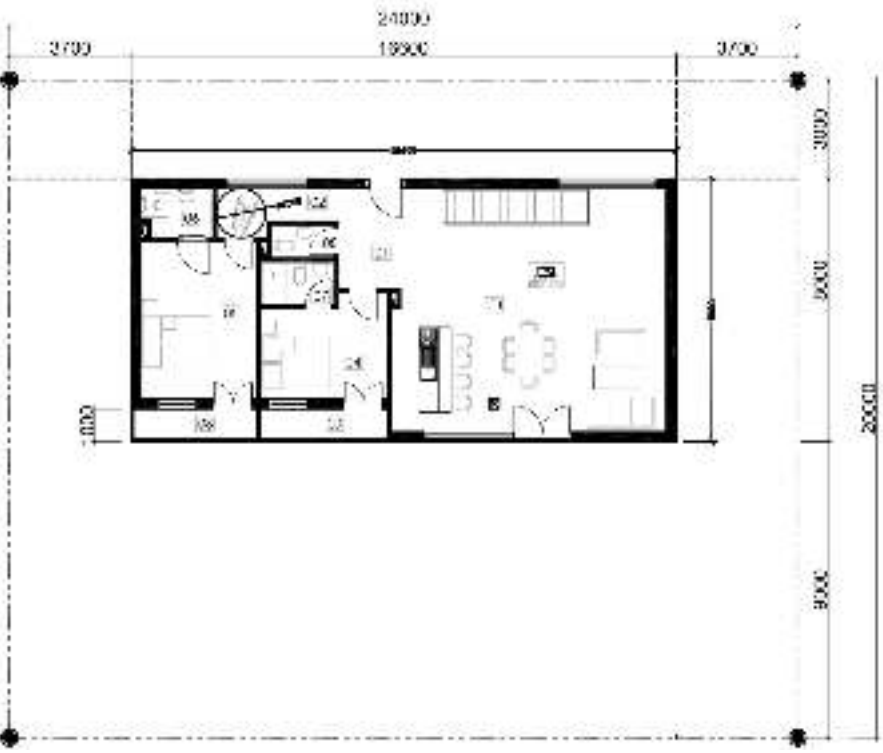




სართული



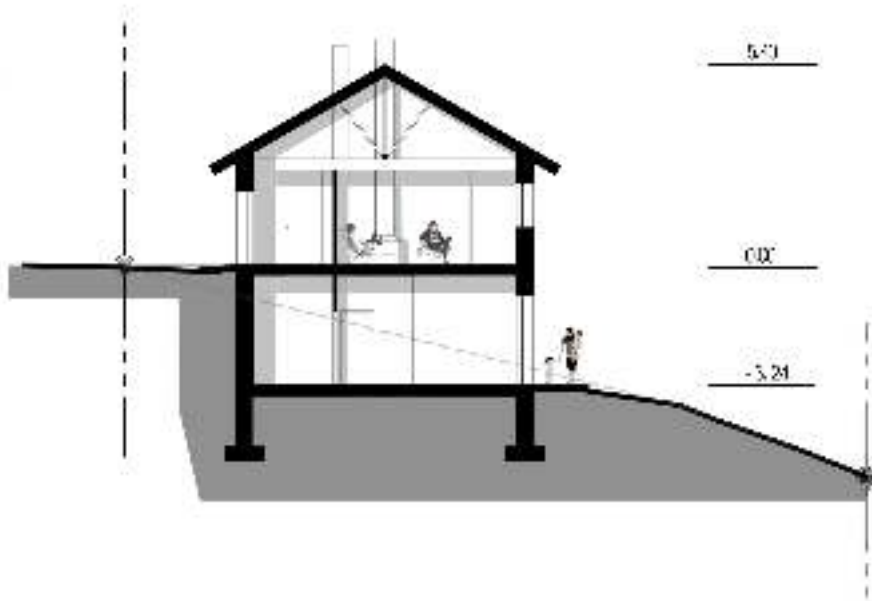
- 10. ფოფოტეხი - 12,3 კვ.მ
- 11. სანთახოლი №1 - 13,9 კვ.მ
- 12. სანთახოლი №2 - 19,1 კვ.მ
- 13. სანთახოლი №3 - 19,7 კვ.მ
- 14. WC №1 - 3,1 კვ.მ
- 15. WC №2 - 3,2 კვ.მ
- 16. პირსი №1 - 3,5 კვ.მ
- 17. პირსი №2 - 4,1 კვ.მ
- 18. პირსი №3 - 4,2 კვ.მ
- 19. პირსი №4 - 4,0 კვ.მ



სართული

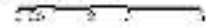
- 01. პოლი - 7,5 კვ.მ
- 02. ღარიფინი - 4,5 კვ.მ
- 03. სანთახოლი და სანთახოლი მოთხილ - 64,8 კვ.მ
- 04. პირსი/პირსი სანთახოლი - 11,4 კვ.მ
- 05. ინჟინერი/ინჟინერი პირსი/ინჟინერი სანთახოლი -
- 06. ინჟინერი/ინჟინერი პირსი/ინჟინერი WC - 3,1 კვ.მ
- 07. პირსი/ინჟინერი WC - 3,0 კვ.მ
- 08. პირსი №1 - 3,8 კვ.მ
- 09. პირსი №1 - 3,9 კვ.მ

№ 04



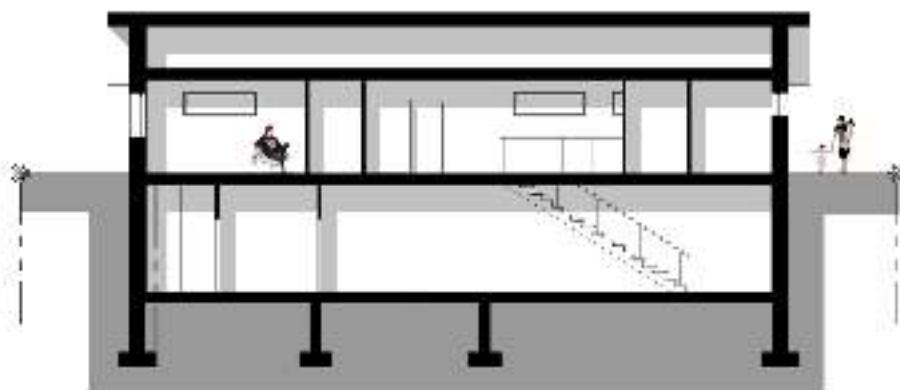
5.0

366000 1-1



0.0

-3.24



4.0

366000 2-2

0.0

-3.24

№ 05



I სართული

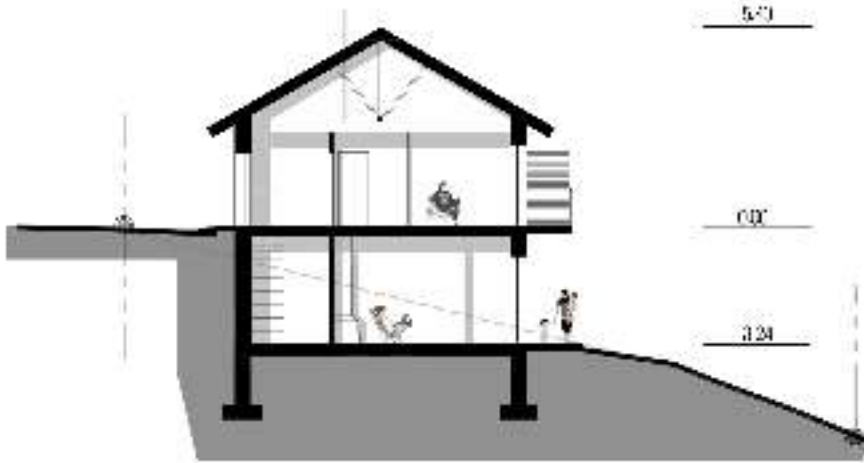
1:250 1 2 3 4

- 01 კოშკი 150 მ²
- 02 სარეზინო ოთახი 21 მ²
- 03 სარეზინო ოთახი 196 მ²
- 04 აბაზანო 14 მ²
- 05 თანამშრომელთა ოთახი 3 მ²
- 06 სპ. კაბინა 4 მ²
- 07 სარეზინო ოთახი 14 მ²
- 08 ბარბანო 8 მ²

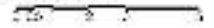
II სართული

- 09 პოეზი 20 მ²
- 10 პოეზი 31 მ²
- 11 კაბინა 128 მ²
- 12 კაბინა 128 მ²
- 13 ზეპანი 5 მ²
- 14 კოშკი 3 მ²
- 15 პარკინი 5 მ²
- 16 კაბინა, სარეზინო ოთახი 95 მ²
- 17 კოშკი 5 მ²
- 18 ზეპანი 5 მ²
- 19 კაბინა 12 მ²
- 20 ბარბანო 35 მ²

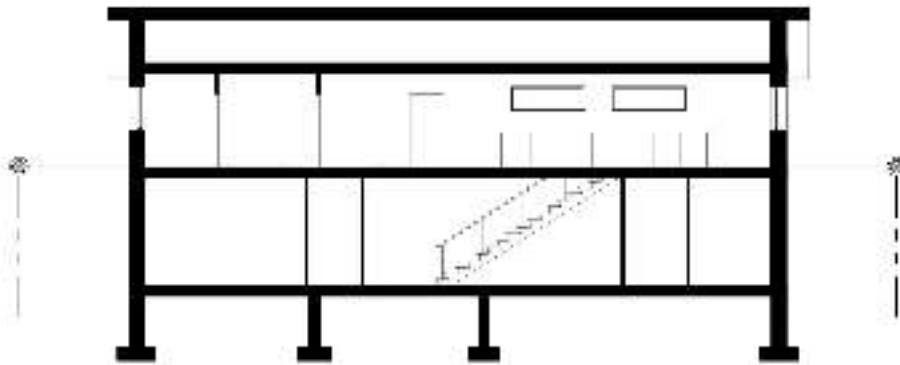
№ 05



366000 1-1



366000 2-2





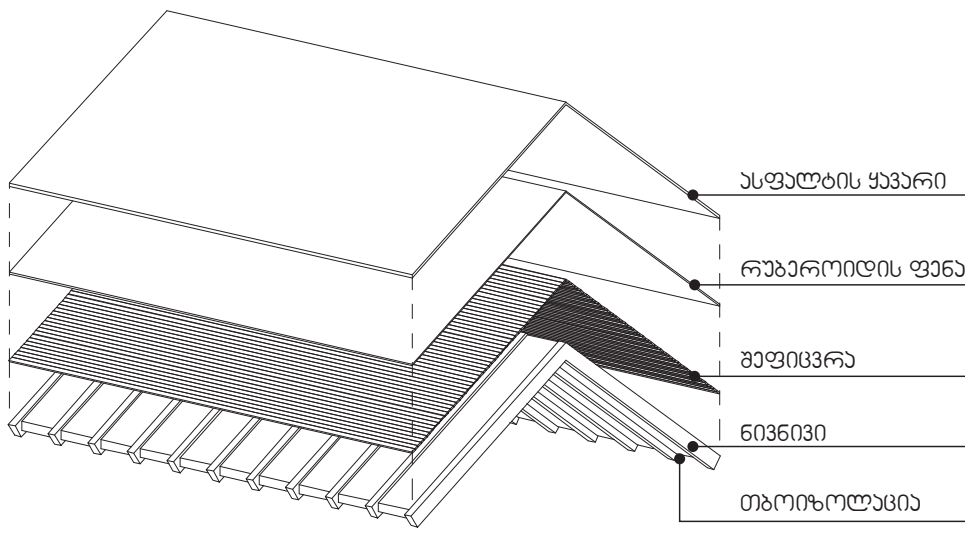
I სართული

- [01] კოული 186^მ
- [02] სანაწიველი (ოთახი) 37^მ
- [03] სანაწიველი 193^მ
- [04] ბუნარი 41^მ
- [05] ფიგურატივი სანაწიველი 3^მ
- [06] სპ. კაბინა 4^მ
- [07] სანიტარული 14^მ
- [08] ჯანაბა 8^მ

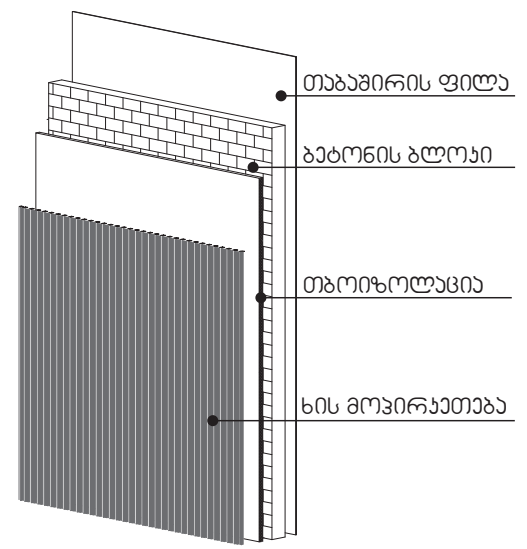
II სართული

- [09] კოული 208^მ
- [10] კოული 3^მ
- [11] სანაწიველი 128^მ
- [12] კაბინა 4^მ
- [13] სანაწიველი 128^მ
- [14] ჯანაბა 5^მ
- [15] კაბინა 7^მ
- [16] კოული 3^მ
- [17] ჯანაბა 5^მ
- [18] სანაწიველი, სანაწიველი 25^მ
- [19] კაბინა 7^მ
- [20] კოული 5^მ
- [21] ჯანაბა 5^მ
- [22] სანიტარული 12^მ
- [23] კაბინა 5^მ

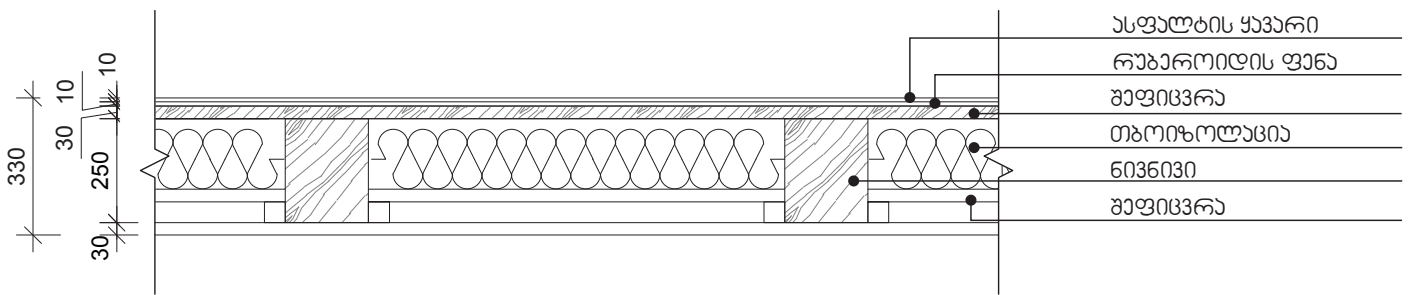
№ 06



სახურავის ღებალი

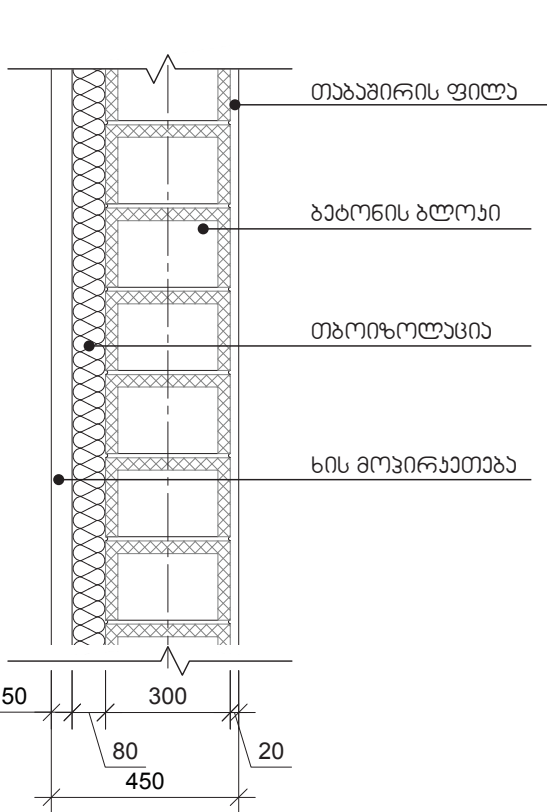


გარე ჯედლის ღებალი



სახურავის ჴრილი

მ. 1:20



გარე ჯედლის ჴრილი

მ. 1:20

შენიშვნა : ღომაბი მოცემულია მილიმეტრებში

